

■「お客さま本位の業務運営(フィデューシャリー・デューティー)に関する基本方針」に係る取組み状況

「お客さま本位の業務運営(フィデューシャリー・デューティー)に関する基本方針」に係る取組み状況については以下のとおりです。

お客さまにとって最善の利益の追求

少額からの長期・積立・分散投資により、資産形成・運用のお手伝いをさせていただき、お客さまにとっての最善の利益を図っていきます。

◆投資信託における積立投資信託(定時定額取引)の販売割合 (単位:千円)

	2017年度	2018年度
投資信託販売額	217,222	247,308
(内定時定額取引)	88,626	186,308
割合	41%	75%

◆NISA(少額投資非課税制度)の利用状況 (単位:残高 千円)

一般NISA	2018年3月末	2019年3月末	つみたてNISA	2018年3月末	2019年3月末
口座数	112	117	口座数	163	335
残高	24,891	34,029	残高	466	33,380

お客さまにふさわしいサービスの提供

◆投資信託販売上位5銘柄

2017年4月～2018年3月 (単位:販売額 千円)

ファンド名	販売額	構成比	申込手数料	運用管理費用(信託報酬)	信託財産留保額
しんきんインデックスファンド 225	86,030	40%	—	0.864%	—
しんきん国内債券ファンド	33,920	16%	—	0.432%	0.05%
しんきん好配当利回り株ファンド	20,550	9%	1.08%	1.080%	0.30%
しんきん公共債ファンド	16,375	8%	0.54%	0.540%	0.05%
しんきんJリートオープン(毎月決算型)	15,656	7%	2.16%	1.026%	0.30%
その他	44,691	20%	—	—	—
合計	217,222	100%	—	—	—

2018年4月～2019年3月 (単位:販売額 千円)

ファンド名	販売額	構成比	申込手数料	運用管理費用(信託報酬)	信託財産留保額
しんきんインデックスファンド 225	76,470	31%	—	0.864%	—
しんきん国内債券ファンド	51,860	21%	—	0.432%	0.05%
しんきん公共債ファンド	18,595	8%	0.54%	0.540%	0.05%
たわらノーロード バランス(8資産均等型)	16,774	7%	—	0.238%	—
しんきん3資産ファンド(毎月決算型)	15,340	6%	2.16%	1.026%	0.30%
その他	68,269	27%	—	—	—
合計	247,308	100%	—	—	—

お客さま本位の業務運営(フィデューシャリー・デューティー)に関する基本方針

2019年6月5日 北おおさか信用金庫

当金庫は、経営方針の一つである「お客さまの立場で考え、質の高い金融サービスを提供します」に基づき、お客さまの資産形成・運用における「お客さま本位」の取組みを実現するため「お客さま本位の業務運営(フィデューシャリー・デューティー)に関する基本方針」を制定しております。

この基本方針のもと、今後、取組状況等を定期的に公表するとともに見直しを行ってまいります。

1.お客さまにとって最善の利益の追求

- お客さまに対して誠実・公正に業務を行い、お客さまにとっての最善の利益を図るよう努めます。
- お客さまの取引経験・知識・資産状況および取引目的・ニーズに真摯に向き合い、最もふさわしい金融商品・サービスの提供を行い、お客さま満足度の向上に努めます。

2.利益相反の適切な管理

- 当金庫は、「利益相反管理方針」に基づき、お客さまの利益が不当に害されるおそれのある取引を適切に管理し、もってお客さまの利益を保護するとともに、お客さまからの信頼向上を図ります。
- 金融商品の販売時には、手数料の多寡にかかわらず、お客さまのニーズに合った適切な金融商品を提供いたします。

3.手数料の明確化および重要情報の分かりやすい提供

- お客さまにご負担いただく手数料等について、当該手数料等がどのようなサービスの対価に関するものかをお客さまにご理解いただけるよう説明いたします。
- また、お客さまの取引経験や知識を考慮の上、誤解を招くことのないよう明確、平易にかつ誠実に重要情報を提供いたします。
- 契約後もアフターフォローを通じ、継続的に経済状況・市場動向等の重要な情報を適切に提供いたします。

4.お客さまにふさわしいサービスの提供

- 多様なニーズにお応えするため金融商品の特性やリスクを十分検討し、お客さまにふさわしい金融商品ラインナップの充実を図ります。
- ライフプランやニーズを把握し、コンサルティングを通じて、一人ひとりのお客さまにふさわしい金融商品・サービスの推奨・販売を行います。

5.お客さま本位の業務運営に向けた態勢整備

- 当金庫は、「お客さま本位」の取組みを実現するため、また金融商品知識やコンサルティング能力の向上を図るため、必要な役職員研修の充実に努めます。
- お客さま本位の業務運営を実現するため、適切な業績評価、ガバナンス体制の改善に努めます。

以上

■ 共通KPI

当金庫におけるお客さまの運用成果指標(共通 KPI)は、下記のとおりです。

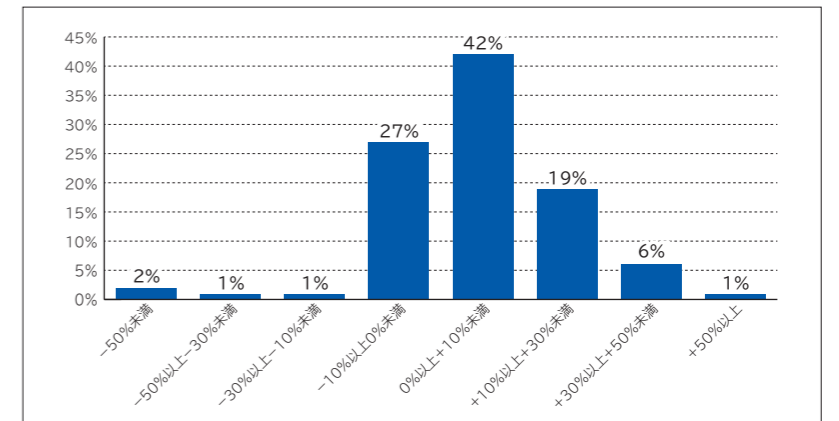
1. 運用損益別顧客比率

当金庫にて投資信託を保有しているお客さまの運用損益状況を運用損益率区分ごとに表示しています。運用損益率がプラス(0%以上)のお客さまは約68%でした。

基準日:2019年3月末時点

運用損益:基準日時点の評価金額+累計受取分配金額(税引後)+累計売却金額-累計買付金額(販売手数料(税込)を含む)

運用損益率:上記運用損益を基準日時点の評価額で除して算出

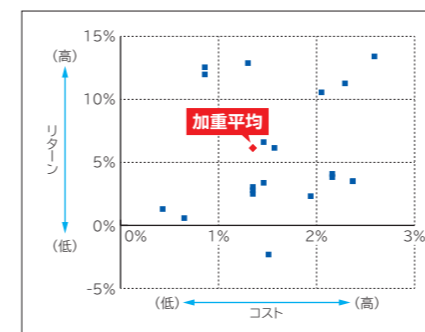


2. 投資信託の預かり残高上位20銘柄のコスト・リターン/リスク・リターン

当金庫の投資信託の残高上位20銘柄について、コストやリスクに対するリターンを表示しています。残高上位20銘柄の平均コスト1.35%、平均リスク9.78%に対し、平均リターン6.14%となりました。

◆投資信託の預かり残高

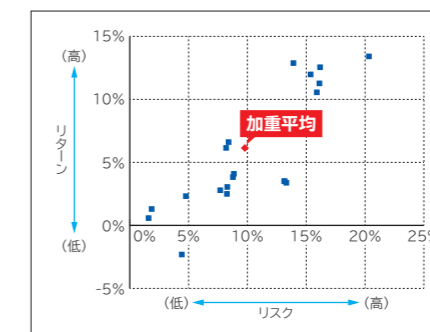
上位20銘柄のコスト・リターン



残高加重平均値	
コスト	1.35%
リターン	6.14%

◆投資信託の預かり残高

上位20銘柄のリスク・リターン



残高加重平均値	
リスク	9.78%
リターン	6.14%

基準日:2019年3月末時点
対象ファンド:投資信託の預かり残高上位20銘柄(設定後5年以上)
コスト:(販売時手数料÷5)+信託報酬(年率)
リターン:過去5年間のトータルリターン(年率換算)
騰落率算出の際に用いる基準価格は
分配金再投資後(税引前)の基準価格を使用
リスク:過去5年間の月次リターンの標準偏差(年率換算)
騰落率算出の際に用いる基準価格は
分配金再投資後(税引前)の基準価格を使用
※上記は将来における当金庫の取扱の投資信託のリターン、リスクを示唆、保証するものではありません。

当金庫の投資信託の預かり残高上位20銘柄は以下の通りです。(2019年3月末時点)

No.	ファンド名	運用会社
1	しんきん3資産ファンド(毎月決算型)	しんきんアセットマネジメント投信株
2	しんきんインデックスファンド225	しんきんアセットマネジメント投信株
3	しんきんJリートオープン(毎月決算型)	しんきんアセットマネジメント投信株
4	しんきん国内債券ファンド	しんきんアセットマネジメント投信株
5	しんきん公共債ファンド	しんきんアセットマネジメント投信株
6	しんきんグローバル6資産ファンド(毎月決算型)	しんきんアセットマネジメント投信株
7	三井住友・グローバル・リート・オープン	三井住友DSアセットマネジメント株
8	ニッセイ/パトナム・毎月分配インカムオープン	ニッセイアセットマネジメント株
9	しんきん好配当利回り株ファンド	しんきんアセットマネジメント投信株
10	ニッセイ/パトナム・インカムオープン	ニッセイアセットマネジメント株
11	しんきん海外ソブリン債セレクション(欧米ソブリン債ポートフォリオ)	しんきんアセットマネジメント投信株
12	三井住友・グローバル・リート・オープン(3ヵ月決算型)	三井住友DSアセットマネジメント株
13	しんきんトピックスオープン	しんきんアセットマネジメント投信株
14	しんきん海外ソブリン債セレクション(米国ソブリン債ポートフォリオ)	しんきんアセットマネジメント投信株
15	クルーズコントロール	アセットマネジメントOne株
16	しんきん世界好配当利回り株ファンド(毎月決算型)	しんきんアセットマネジメント投信株
17	ユナイテッド・マルチ・マネージャー・ファンド1	ファイブスター投資顧問株
18	三井住友・ニュー・チャイナ・ファンド	三井住友DSアセットマネジメント株
19	ダイワ・バリューストック・オープン	大和投資信託
20	しんきん海外ソブリン債セレクション(欧州ソブリン債ポートフォリオ)	しんきんアセットマネジメント投信株