

不動産担保型

きたしん不動産担保ローン

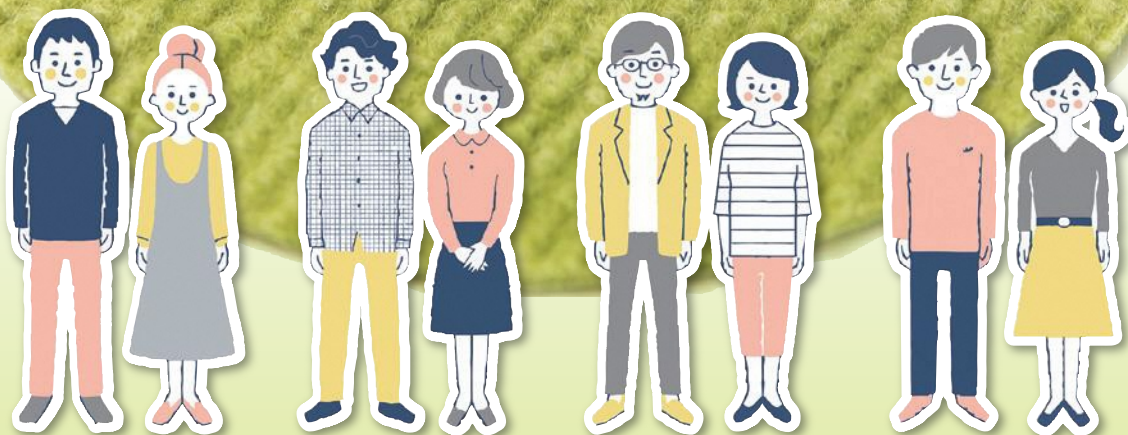


きたしんくん

融資金額 **200**万円以上
5,000万円以内

融資期間
5年以上 **25**年以内

資産  有効活用



※詳しくは窓口でお気軽におたずねください。

<https://www.kitaosaka-shinkin.co.jp/>



この街の未来をひらく
北おおさか信用金庫

北おおさか信用金庫

お取引のない方もお気軽にご相談ください!



お取り扱い店舗

不動産担保型 **きたしん** 不動産担保ローン

彩り豊かな暮らしの実現に、幅広くご利用いただけます。

● あらまし ●

ご利用 いただける方	<ul style="list-style-type: none"> ●お申し込み時の年齢が満20歳以上 満70歳以下で、完済時満85歳以下の方 ※団体信用生命保険の加入を希望される場合は、お申し込み時の年齢が満20歳以上 満70歳以下で、最終ご返済時の年齢が満80歳未満の方 ●安定継続した収入のある方 ●お住まいまたはお勤め先が当金庫の営業地域にある方 ●(株)セゾンファンデックスの保証が受けられる方
お使いみち	借換、おまとめ等にご利用いただけます ※ただし、不動産関連資金・事業資金・投機資金にはご利用いただけません
ご融資金額	200万円以上 5,000万円以内(10万円単位)
ご融資期間	5年以上 25年以内(6ヵ月単位)
ご返済方法	元利均等の定額返済でボーナス併用のご利用も可能です (ボーナス返済の元金はご融資金額の50%以内 10万円単位)
ご融資利率	当金庫所定の変動金利(保証料込)となります (年率) 4.90% 6.80% 7.80% 8.80% ●お借入れ後の利率は、毎年4月1日および10月1日現在の信金中金短期プライムレートを基準に年2回変動します
連帯保証人	保証会社(株)セゾンファンデックスをご利用いただきますので原則不要です ※ご本人以外の不動産所有者は物上保証人とさせていただきます
担保	ご本人または本人のご親族(三親等内)所有の土地・建物またはマンションの、担保物件に(株)セゾンファンデックス名義の抵当権を設定させていただきます
団体信用生命保険	●団体信用生命保険の加入は可能(満20歳以上満70歳以下の方) ただし、保険料はおお客様ご負担となり金利に上乗せいたします
手数料等	事務手数料として ●(株)セゾンファンデックス:77,000円(税込) ●その他 登記費用、印紙税等の費用(実費)が必要となります
必要書類	<ul style="list-style-type: none"> ●本人確認書類:住民票(必須)、健康保険証(必須)および運転免許証、パスポート等 ●収入確認書類:給与所得者…源泉徴収票(直近2年分)、給与明細(直近2ヵ月分) 個人事業主…確定申告書(直近2年分) 法人代表者…公的所得証明書(直近2年分) 年金受給者…年金振込通知書・年金額改定通知書・年金裁定通知書 ●納税確認書類:担保物件所有者に関する納税書類(直近2年分) ●担保物件確認書類:不動産登記事項全部証明書、公図、地積測量図等 ※別途、追加にてご用意いただく書類がある場合もございますので、予めご了承ください。



※お申込に際しては、事前に審査をさせていただきます。結果によりましてはご希望に添えない場合もございますので、あらかじめご了承ください。
※ご返済の試算など詳しくは当金庫の営業店窓口にお問い合わせください。またホームページでもご確認いただけます。
※ローンの詳細については店頭で商品概要説明書をご用意いたしております。

2021年10月1日現在