

「お客さま本位の業務運営（フィデューシャリー・デューティー）に関する基本方針」に係る取組状況

「お客さま本位の業務運営（フィデューシャリー・デューティー）に関する基本方針」に係る取組状況については以下のとおりです。

☆お客さまにふさわしいサービスの提供

◆投資信託販売上位5銘柄

(2017年4月～2018年3月)

(単位：販売額 千円)

ファンド名	販売額	構成比	申込手数料	運用管理費用 (信託報酬)	信託財産 留保額
しんきんインデックスファンド ² 225	86,030	40%	—	0.864%	—
しんきん国内債券ファンド ²	33,920	16%	—	0.432%	0.05%
しんきん好配当利回り株ファンド ²	20,550	9%	1.08%	1.080%	0.30%
しんきん公共債ファンド ²	16,375	8%	0.54%	0.540%	0.05%
しんきんJリートオープン(毎月決算型)	15,656	7%	2.16%	1.026%	0.30%
その他	44,691	20%			
合計	217,222	100%			

(2018年4月～2019年3月)

(単位：販売額 千円)

ファンド名	販売額	構成比	申込手数料	運用管理費用 (信託報酬)	信託財産 留保額
しんきんインデックスファンド ² 225	76,470	31%	—	0.864%	—
しんきん国内債券ファンド ²	51,860	21%	—	0.432%	0.05%
しんきん公共債ファンド ²	18,595	8%	0.54%	0.540%	0.05%
たわらノード ² バランス(8資産均等型)	16,774	7%	—	0.238%	—
しんきん3資産ファンド ² (毎月決算型)	15,340	6%	2.16%	1.026%	0.30%
その他	68,269	27%			
合計	247,308	100%			

(2019年4月～2020年3月)

(単位：販売額 千円)

ファンド名	販売額	構成比	申込手数料	運用管理費用 (信託報酬)	信託財産 留保額
しんきんインデックスファンド ² 225	124,540	32%	—	0.880%	—
しんきん国内債券ファンド ²	64,190	17%	—	0.440%	0.05%
たわらノード ² バランス(8資産均等型)	25,578	7%	—	0.154%	—
しんきんJリートオープン(1年決算型)	23,320	6%	2.20%	1.023%	0.30%
しんきんJリートオープン(毎月決算型)	22,190	6%	2.20%	1.045%	0.30%
その他	124,641	32%			
合計	384,459	100%			

※2019年10月1日 消費税率変更(8%⇒10%)

☆お客さまにとって最善の利益の追求

○少額からの長期・積立・分散投資により、資産形成・運用のお手伝いをさせていただきます。お客さまにとっての最善の利益を図っていきます。

◆NISA（少額投資非課税制度）の利用状況

一般NISA

(単位：残高 千円)

一般NISA	2018年3月末	2019年3月末	2020年3月末
口座数	112	117	122
残高	24,891	34,029	43,955

(単位：残高 千円)

つみたてNISA	2018年3月末	2019年3月末	2020年3月末
口座数	163	335	370
残高	466	33,380	68,685

◆投資信託における積立投資信託（定時定額取引）の販売割合

(単位：千円)

	2017年度	2018年度	2019年度
投資信託販売額	217,222	247,308	384,459
(内定時定額取引)	88,626	186,308	209,449
割合	41%	75%	54%

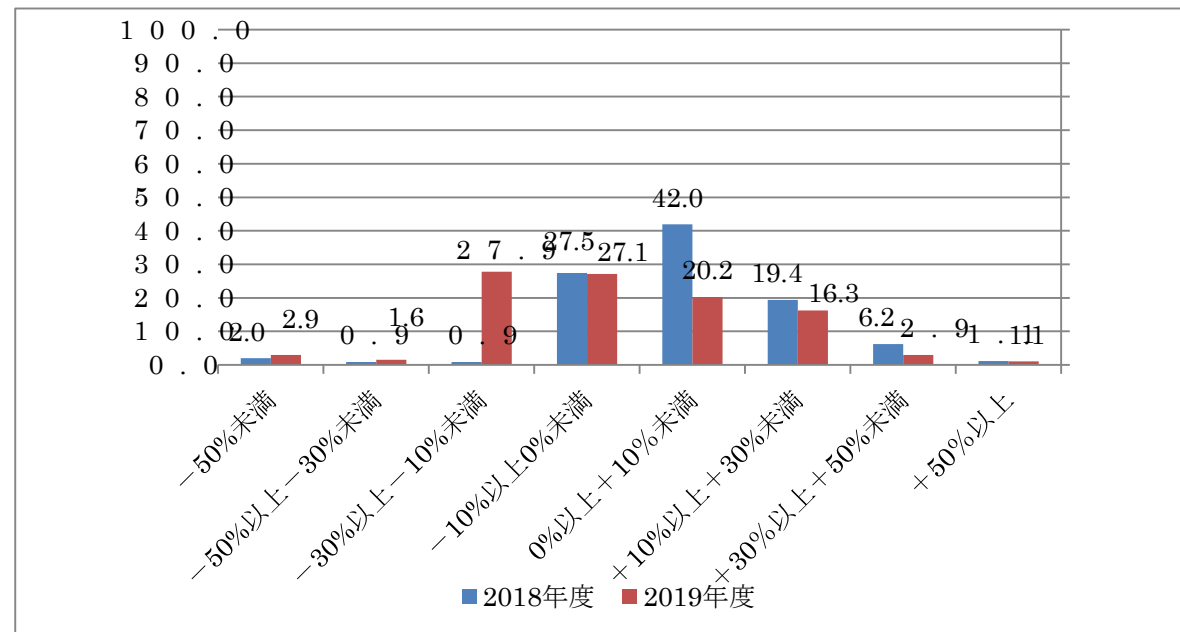
当金庫におけるお客さまの運用成果指標（共通 KPI）は、下記のとおりです。

【共通 KPI】

1.運用損益別顧客比率

当金庫にて投資信託を保有しているお客さまの運用損益状況を運用損益率区分ごとに表示しています。

運用損益率がプラス（0%以上）のお客さまは40.5%でした。



基準日：2020年3月末時点（2003年6月以降の数値をもとに算出）

運用損益：基準日時点の評価金額+累計受取分配金額（税引後）+累計売却金額

－累計買付金額（販売手数料（税込）を含む）

運用損益率：上記運用損益を基準日時点の評価額で除して算出

2.投資信託の預かり残高上位20銘柄のコスト・リターン/リスク・リターン

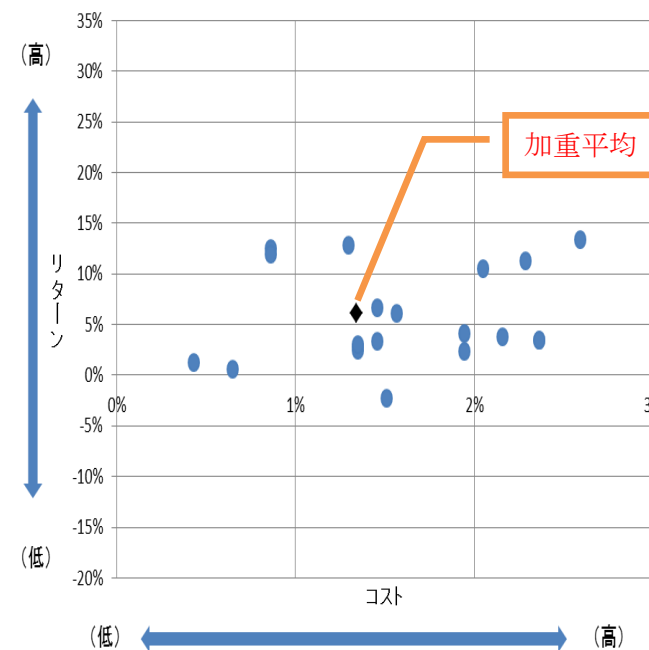
当金庫の投資信託の残高上位20銘柄について、コストやリスクに対するリターンを表示しています。

2019年3月末時点での残高上位20銘柄の平均コスト1.35%、平均リスク9.78%に対し、平均リターン6.14%となりました。

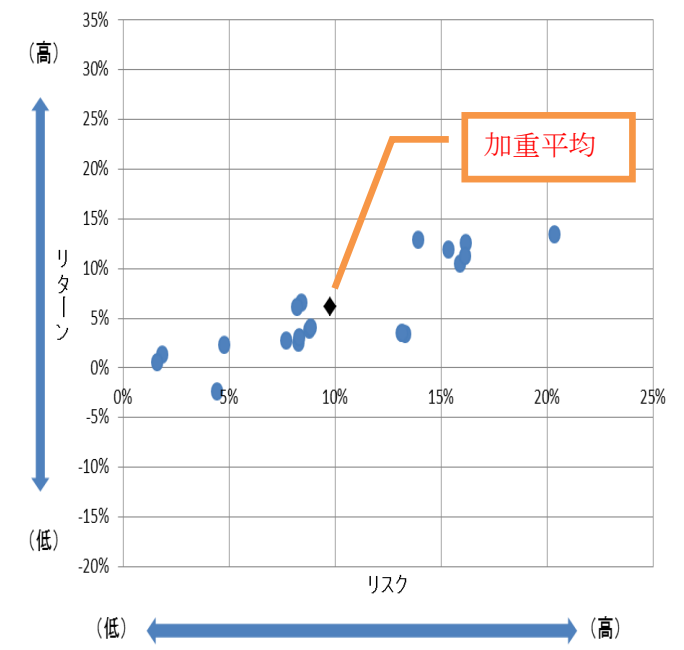
2020年3月末時点での残高上位20銘柄の平均コスト1.31%、平均リスク9.74%に対し、平均リターン▲0.17%となりました。

投資信託の預かり残高上位20銘柄のコスト・リターン/リスク・リターン

【2019年3月末】



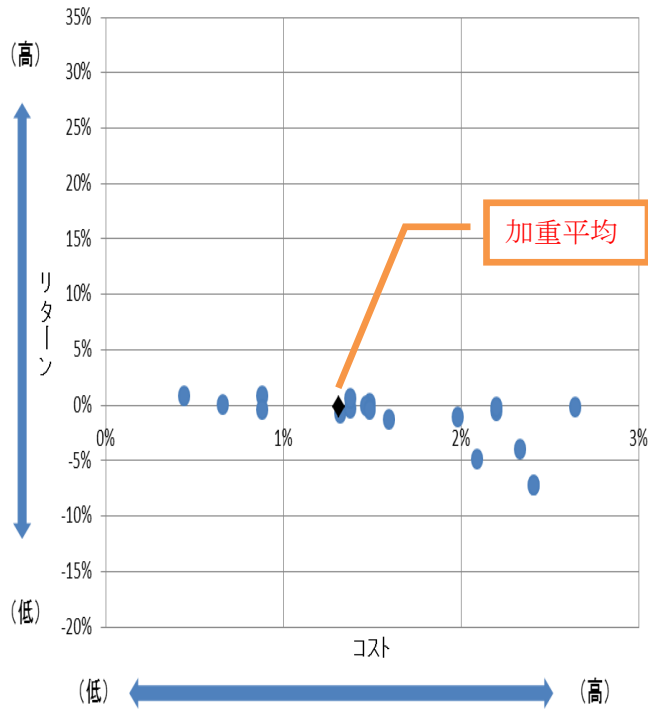
残高加重平均値	コスト	リターン
	1.35%	6.14%



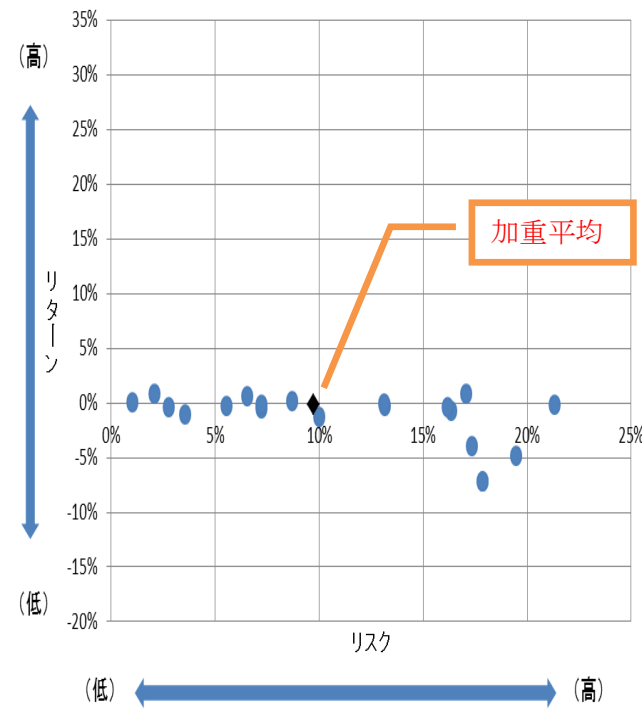
残高加重平均値	リスク	リターン
	9.78%	6.14%

【2020年3月末】

(No.3)



残高加重平均値	コスト	リターン
	1.31%	-0.17%



残高加重平均値	リスク	リターン
	9.74%	-0.17%

対象ファンド：投資信託の預かり残高上位 20 銘柄（設定後 5 年以上）

コスト：(販売時手数料÷5) + 信託報酬（年率）

リターン：過去 5 年間のトータルリターン（年率換算）

騰落率算出の際に用いる基準価格は分配金再投資後（税引前）の基準価格を使用

リスク：過去 5 年間の月次リターンの標準偏差（年間算率）

騰落率算出の際に用いる基準価格は分配金再投資後（税引前）の基準価格を使用

※上記は将来における当金庫の取扱の投資信託のリターン、リスクを示唆、保証するものではありません。

当金庫の投資信託の預かり残高上位 20 銘柄は以下の通りです。
(2020年3月末時点)

銘柄名	
①	しんきん3資産ファンド(毎月決算型)
②	しんきんインデックスファンド225
③	しんきん国内債券ファンド
④	しんきんJリートオープン(毎月決算型)
⑤	しんきん公共債ファンド
⑥	しんきんグローバル6資産ファンド(毎月決算型)
⑦	ニッセイ/パトナム・毎月分配インカムオープン
⑧	ニッセイ/パトナム・インカムオープン
⑨	しんきん好配当利回り株ファンド
⑩	三井住友・グローバル・リート・オープン
⑪	しんきん海外ソブリン債セレクション(欧米ソブリン債ポートフォリオ)
⑫	クルーズコントロール
⑬	しんきんJリートオープン(1年決算型)
⑭	三井住友・グローバル・リート・オープン(3ヵ月決算型)
⑮	しんきんトピックスオープン
⑯	しんきん世界アロケーションファンド
⑰	しんきん海外ソブリン債セレクション(米国ソブリン債ポートフォリオ)
⑱	三井住友・ニュー・チャイナ・ファンド
⑲	ダイワ・バリュー株・オープン
⑳	しんきん世界好配当利回り株ファンド(毎月決算型)